

# Wat is er nodig?



Voetbaden & sprayen



Comfortabele, hygiënische ligplaatsen



Schone en droge loopgangen



Er zijn diverse eenvoudige oplossingen om de levensduur van uw koeien te verbeteren.

Met onze kennis over klauwgezondheid ondersteunen en adviseren we u graag met oplossingen die passen bij uw specifieke bedrijfssituatie.

**Nederland**  
DeLaval BV  
Oostermeentherand 4  
8332 JZ Steenwijk  
Tel. 0521 537 500  
info.nl@delaval.com  
www.delaval.com

**België**  
DeLaval N.V.  
Industriepark-Drongen 10  
9031 Gent  
Tel. 09 280 91 00  
delaval.belgium@delaval.com

## DeLaval klauwverzorging past optimaal bij:

Wij leveren oplossingen die u helpen meer melk van betere kwaliteit te krijgen van gezondere dieren



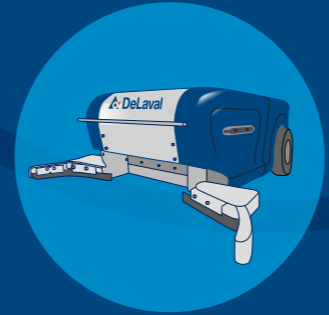
DeLaval voetbad



DeLaval Advisory



DeLaval klauwdesinfectie



DeLaval mestrobot



DeLaval koecomfort

### Wij klauwgezondheid

Zet DeLaval klauwverzorging voor u aan het werk

Zet de volgende stap en vraag een gesprek aan met uw DeLaval dealer of bezoek onze website voor meer informatie

www.delaval.com



## Wij klauwgezondheid

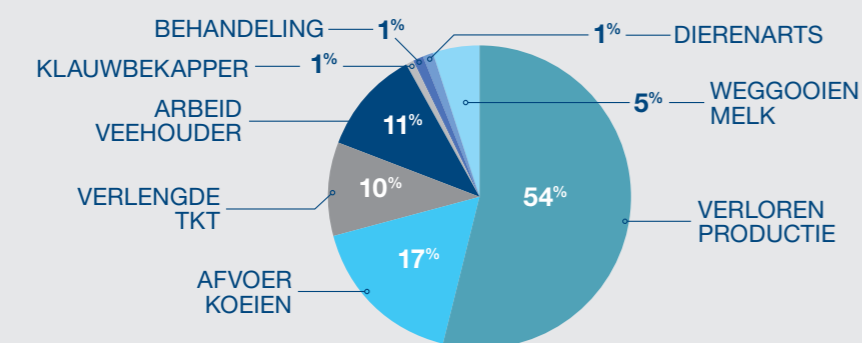
De invloed van klauwgezondheid op een langere levensduur

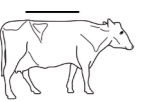
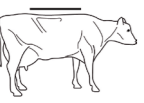


# Het belang van klauwverzorging

Veel veehouders onderschatten het effect en de kosten van klauwgezondheid voor hun veestapel en de impact op de levensduur van hun koeien. Met behulp van de gangenscore kunnen kreupel koeien goed worden opgespoord. De volgende stap is het identificeren van de specifieke aandoening.

Een kreupel koe kost tussen € 77 en € 255

- Verlaagde melkopbrengst
- Verlaagde vruchtbaarheid
- Behandeling
- Extra arbeid
- Hoge kans op afvoer



Gangenscore	Beschrijving	Beoordelingscriteria
1	 <b>Normaal</b>	De koe staat en loopt met een rechte rug. Haar gang is normaal.
2	 <b>Mild kreupel</b>	De koe staat normaal, maar kromt de rug als ze gaat lopen. Haar gang is normaal.
3	 <b>Matig kreupel</b>	Zowel in stilstand als tijdens het lopen kromt de koe de rug. Ze maakt met één of meerdere poten korte stapjes.
4	 <b>Kreupel</b>	Het dier ontlast een of meerdere klauwen. Ze houdt haar rug krom, zowel in stilstand als in beweging.
5	 <b>Ernstig kreupel</b>	Het dier heeft een kromme rug. Ze weigert op een bepaalde klauw te staan of hinkt. Ze blijft liggen en heeft grote moeite om op te staan.

Bron: D.J. Sprecher, D.E. Hostetter en J.B. Kaneene  
A lameness scoring system that uses posture and gait to predict dairy cattle reproductive performance

## Opsporen

Vroegtijdige herkenning vermindert de totale kosten aanzienlijk. Een doeltreffende manier om de situatie in kaart te brengen is de gangenscore. Klauwproblemen kunnen veroorzaakt worden door diverse aandoeningen. Deze worden grofweg gecategoriseerd als infectieus of niet-infectieus. Onafhankelijk van de categorie (bacteriën of een blessure) is de sleutel tot het voorkomen van klauwproblemen preventief werken vanuit alle invalshoeken.

# Onze oplossingen voor gezonde klauwen

## Schone en droge loopgangen

### DeLaval mestrobot

DeLaval mestrobots zijn ontworpen om ieder looppad in uw stal schoon te houden, inclusief de hoeken en dwarsloopgangen. Door de stille motor en aangepaste snelheid zijn de robots een koefriendelijke, automatische oplossing voor schone vloeren en gezonde dieren.



### DeLaval roosterrubber SFC

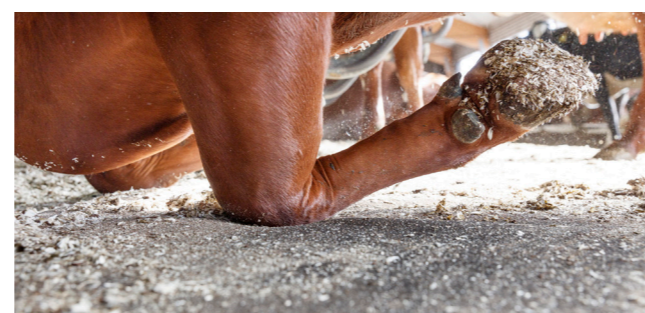
Het roosterrubber SFC zorgt ervoor dat de koeien zacht en zelfverzekerd staan met een goede grip. Het slijpvlakte oppervlak stimuleert de koeien zelfverzekerd te lopen, bevordert een goede klauwontwikkeling en geeft minder problemen met kreupelheid. Flexibel en gemakkelijk te installeren.

### DeLaval looprubber R18P

De DeLaval R18P biedt een zacht, veerkrachtig oppervlak in de loopgangen waarmee u een goede klauwgezondheid ondersteunt en behoudt. De 18 millimeter dikke puzzelmat is uitermate vormvast en geeft uitstekende grip. Hierdoor voelen de koeien zich veilig en bevordert u het koeieverkeer.



## Comfortabele, hygiënische ligplaatsen



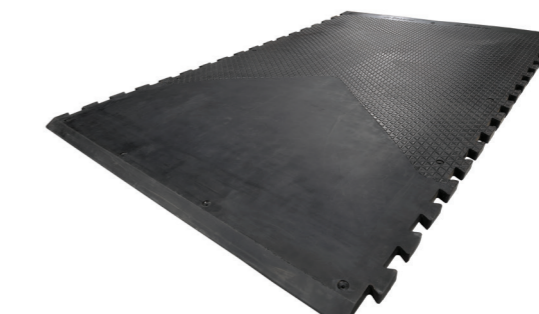
### DeLaval stalmatras M45R

Het M45R stalmatras bestaat uit een sterke, flexibele, rubber toplaag en een dik schuimmatras. Deze combinatie biedt uw koeien eersteklas ligcomfort. De zachtheid in combinatie met een licht grippatroon op de toplaag zorgt voor een optimale grip zodat koeien snel gaan liggen en zelfverzekerd opstaan.

## Comfortabele, hygiënische ligplaatsen

### DeLaval DryMaxx™

Strooisel, zoals zand of stro, kan in ligboxen worden gebruikt om een zeer natuurlijk en comfortabel ligbed te creëren. Met DryMaxx™ als toevoeging blijven de ligboxen droog en hygiënisch, wat de rusttijd verlengt en schone en droge klauwen bevordert.



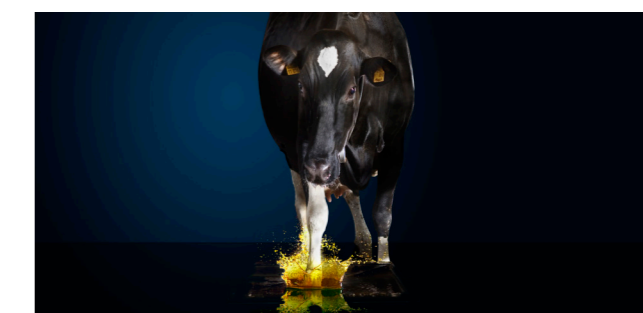
### DeLaval rubbermat RM37F

Een mat met het comfort van een matras. Verbeter het koecomfort en vooral de klauwconditie met de DeLaval premium rubbermat RM37F. Met zijn geïntegreerde 25 millimeter dikke schuimlaag die de hele mat bedekt, biedt de RM37F een hoge mate van compressie en comfort voor koeien in loopstallen.

## Voetbaden & spraysen

### DeLaval voetenbad AFB1000

Vereenvoudig uw werkzaamheden met een voetbad. Het DeLaval automatisch voetenbad AFB1000 vult, doseert, leegt en spoelt geheel automatisch, volgens een vooraf ingesteld tijdschema. Dit minimaliseert handmatig werk en voorkomt ernstig vervuilde voetenbaden.



### DeLaval 4Hooves voetbadmiddel

In geval van infectieuze aandoeningen wordt regelmatige desinfectie met 4Hooves aanbevolen. Bij regelmatig gebruik kan de infectiedruk onder controle worden gehouden en worden nieuwe infecties voorkomen.